

# Trio<sup>+</sup>

Specifiche  
tecniche



## Concetto Trio+

### Flessibile

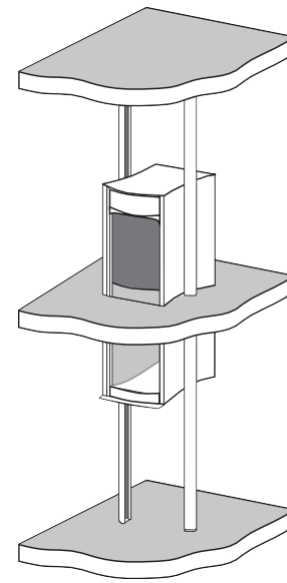
Grazie alle barre verticali auto-supportanti, quando si posiziona un ascensore domestico Stiltz in casa vostra non dovete preoccuparvi di finestre o radiatori che intralciano il cammino. Può inserirsi nell'angolo di una stanza, nel vano scala, su un pianerottolo o persino in un armadio!

### Salvaspazio

Niente sollevatori visibili né motori rumorosi. La tecnologia unica degli ascensori domestici Stiltz fa sì che l'ascensore si muova usando un cavo in acciaio discreto e un'attrezzatura incorporata, il tutto ben nascosto nello spazio del tetto del vano ascensore. Questo significa più spazio in casa per voi, per i vostri mobili e per il vostro arredamento.

### Semplice

Gli ascensori domestici Stiltz Home si allacciano direttamente alle vostre prese di corrente domestica. In caso di interruzione elettrica, un dispositivo a batteria vi riporterà delicatamente al piano terra, finché l'elettricità non è ripristinata. Per portarvi da piano a piano, l'ascensore è manovrato usando un pratico pannello di controllo interno alla cabina o tramite telecomando dall'esterno dell'ascensore.



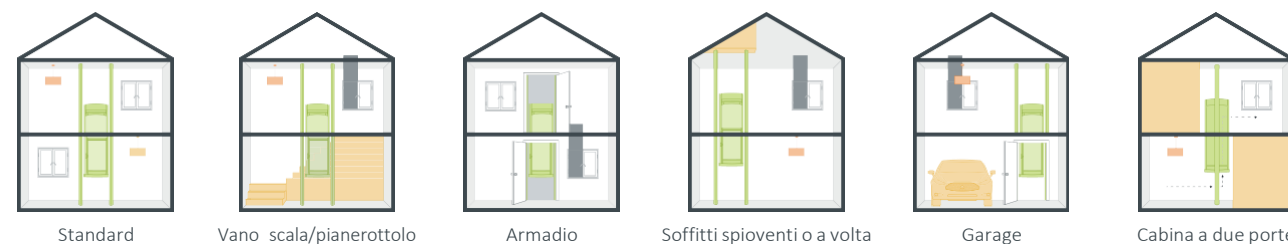
## Funzioni di sicurezza



Per garantire sempre un uso sicuro e comodo, ogni ascensore domestico Stiltz è dotato delle seguenti funzioni di sicurezza come standard:

1. La porta a mezza altezza è dotata di un sottile pannello a luce LED che rileva ostacoli e ferma delicatamente l'ascensore se la luce viene attraversata. Questa funzione è disponibile come optional con l'ascensore a porta intera.
2. L'ascensore si avvierà solo quando la porta della cabina è totalmente chiusa.
3. L'ascensore ha un meccanismo di arresto incorporato, per maggiore sicurezza e comfort.
4. I sensori posizionati in cima e sul fondo dell'ascensore fermeranno automaticamente la cabina non appena viene rilevata un'ostruzione.
5. In caso di interruzione elettrica, la cabina può essere riportata al piano terra grazie ad un dispositivo di riserva a batteria situato nell'unità di azionamento.
6. Un sensore di carico integrato garantisce che il massimo peso limite non venga superato.
7. La porta della cabina è assicurata da un solido meccanismo di bloccaggio, che è anche molto facile da aprire e chiudere.

## Opzioni di installazione



## Benefici del Trio+



### Silenzioso

Alimentato da un motore elettrico integrato silenzioso – niente rumorosi sistemi idraulici.



### Installazione rapida

Gli ascensori sono costruiti in sezioni modulari – l'installazione standard richiede un solo giorno.



### Consumo energetico

Si collega ad una semplice presa di corrente da 13 amp – come qualsiasi altro apparecchio domestico.



### Sistema di guida unico

Struttura auto-supportante – due guide parallele verticali sostengono il carico dell'ascensore.



### Sistema di azionamento incorporato

Alloggiato in cima all'ascensore, fuori dalla vista – non necessita di centraline esterne.



### Porta automatica

È disponibile l'opzione di una porta automatica per permettere facile ingresso e uscita dal vano ascensore.



### Ampio ingresso

Cabina specificatamente ideata per utenti con sedia a rotelle con punti d'ingresso e uscita più ampi.

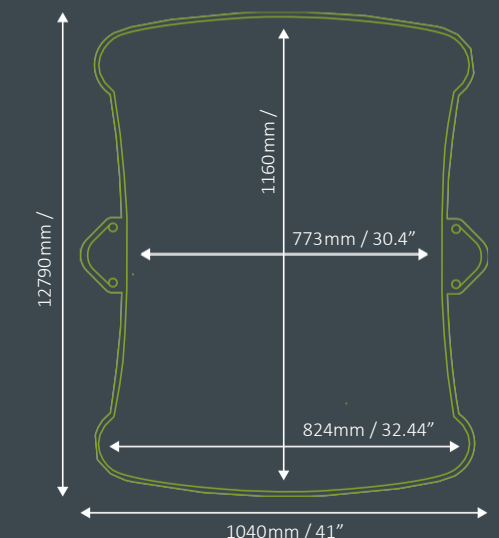


### Accesso a livello

Rampa dolcemente inclinata per un accesso più facile per le sedie a rotelle.

## Specifiche tecniche

<b>TIPO DI ASCENSORE</b>	Ascensore domestico personale conforme alla Direttiva sui Macchinari 2006 / 42 / EC.
<b>LIMITE ALTEZZA</b>	Singolo piano. Con un massimo di 4000mm di percorso.
<b>ELETTRICITÀ</b>	Presa da 230V– Si alimenta con una normale presa di corrente da 13 amp.
<b>CAPACITÀ DI CARICO</b>	Max. 220kg / 2 persone.
<b>AZIONAMENTO</b>	Sistema integrato di sollevamento con fune in acciaio, alloggiato nel tetto della cabina.
<b>DIMENSIONI</b>	Altezza interna cabina - 1940mm Altezza esterna cabina - 2351mm Ingombro cabina - 773mm x 1237mm Ampiezza ingresso ascensore - 816mm
<b>CONTROLLO</b>	L'ascensore è controllato dal pannello di controllo interno e due telecomandi. Disponibili telecomandi aggiuntivi.
<b>PORTA DELLA CABINA</b>	Porta a cerniera mezza altezza 1100mm o porta ad altezza intera disponibili. Pannello a luce LED ad altezza intera proteggerà la porta a tutta altezza.
<b>ILLUMINAZIONE</b>	Moderna illuminazione diffusa con strisce a LED di alta qualità.
<b>ALTEZZA ASCENSORE</b>	Necessaria un'altezza minima del soffitto al piano superiore di 2370mm
<b>VELOCITÀ</b>	Fino a 100mm / sec
<b>CONFIGURAZIONE INGRESSO</b>	Porta singola o a due porte. Accesso a livello con rampa integrale disponibile su tutti i modelli di porte.



## Un ascensore domestico compatto che combina tecnologia avanzata e design ottimizzato

Per ulteriori informazioni sull'ascensore domestico Stiltz Trio+,  
si prega di contattare.



Telefonate a **Giovanni Carenza**  
**328 4688585**  
o visitateci su **[www.pennylift.it](http://www.pennylift.it)**